

百舌鸟及古市古坟群的非凡普世价值

评价标准(iii)

日本列岛各地现存的古坟有16万座之多，但是其中代表日本古代的古坟时代文化，并提供珍贵物证的古坟就是百舌鸟古市古坟群。45件构成资产证明了这一时代的社会政治结构、社会阶层差异，以及优雅精致的送葬体系。

评价标准(iv)

百舌鸟古市古坟群是古代东亚的代表性墓葬建筑之一。古坟及其有形属性“陶俑、壕沟”、铺设石块的几何形阶梯式坟丘，对于形成这个历史性重要时代的社会阶层，发挥了举足轻重的作用。

百舌鸟古市古坟群的地理位置

~与东亚交流的门户~

与古坟时代同期的东亚，在中国王朝分裂的时代背景下，高句丽、百济、新罗、伽耶在朝鲜半岛兴起，倭则在日本列岛成长壮大，处在各个王权反复抗争、联合的动荡时代。

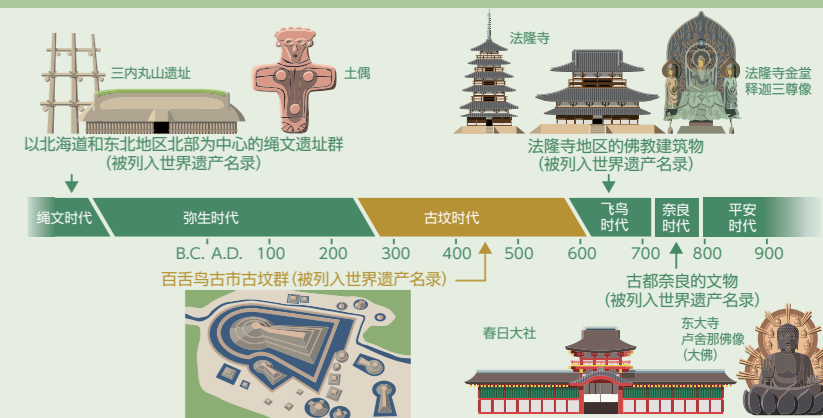
百舌鸟古市古坟群所在的大阪平原，既是倭国与朝鲜半岛和中国大陆的各股势力交流的窗口，也是古代日本的政治文化中心之一。



古坟建造的时代

~古代王权的形成与发展~

古坟时代是继以狩猎采集为生的绳文时代和稻作农耕传到日本列岛的弥生时代后，在列岛各地兴起的各股势力形成政治联盟的时代。这是来自大陆的统治体系、新兴宗教(佛教)即将正式传入之前，通过墓葬象征权力的独特历史阶段。



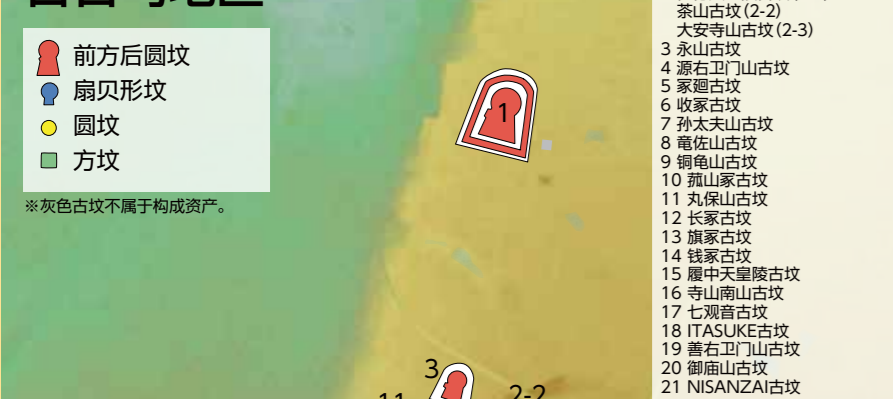
富有特色的古坟具备的三个属性

属性 a)

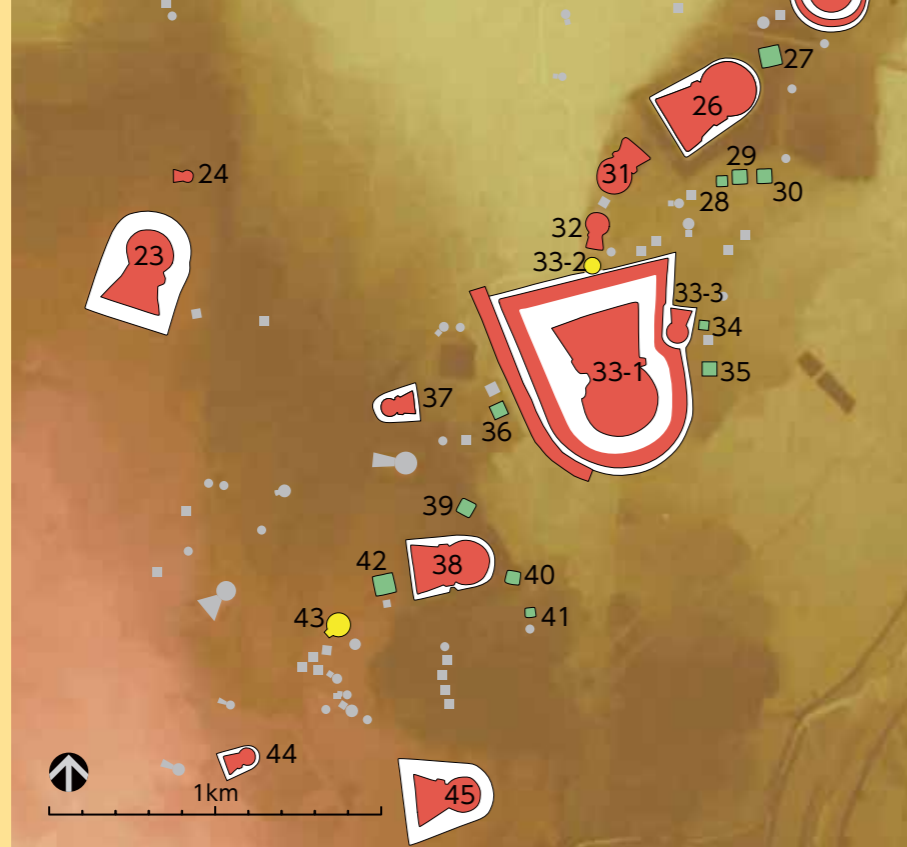
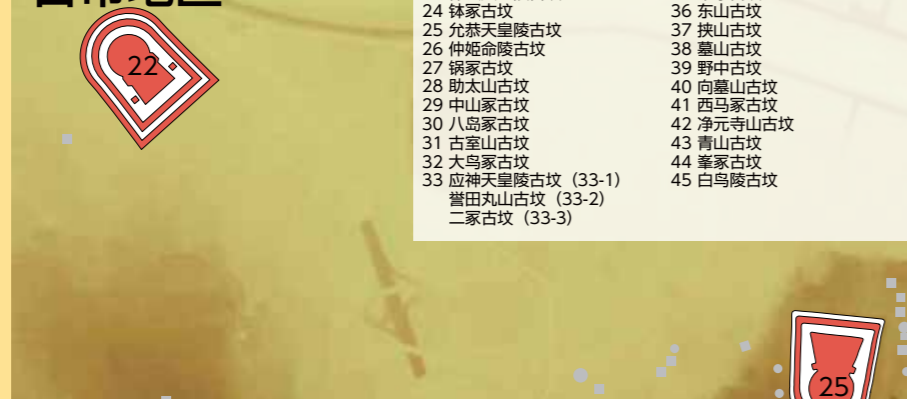
密集的多样化古坟

在百舌鸟古市古坟群的两个地区密集的古坟，不仅坟形种类繁多，而且规模也从400m以上到20m左右，差别很大。这些古坟淋漓尽致地体现了日本列岛古坟的特点，即在同一地区、同一时代营造形形色色的墓葬。

百舌鸟地区



古市地区



属性 b)

四种标准化模式

百舌鸟古市古坟群的古坟有四种模式，分别是前方后圆坟、扇贝形坟、圆坟、方坟。这些模式被标准化，成为日本全国各地的古坟规范，本资产在古坟的设计和建造技术方面，起到示范作用。



属性 c)

佐证周密细致、独具特色的葬礼

各古坟的埋葬设施，都被安设在从坟顶掘进的墓穴中，坟丘上面各处摆放陶俑、铺设石块。在坟丘上举行葬礼，坟丘被装饰成葬礼的舞台，这是日本列岛古坟的一大特点，百舌鸟古市古坟群就是明确体现这一特色的事例。

